



# XMAINT PRO

Tarif 2023 - Les tarifs sont susceptibles de changer à tout moment sans préavis

## ACHAT DE LICENCES

✓ **XMAINTPRO - Licence 1 accès simultané**

Les licences peuvent-être utilisées indifféremment sur un **réseau local** ou **via internet** ou **les deux**

✓ **2 journées de formation école**

La formation école d'une durée totale de 14 heures pour deux stagiaires en nos locaux de Saint-Etienne (42).

✓ **Installation à distance sur votre serveur**

Le matériel du client devra être conforme aux prérequis nécessaires à XmaintPro.

✓ **Assistance à l'utilisation incluse la 1ère année**

**2 990 € HT**

## ACCES SUPPLEMENTAIRES

**Jusqu'à 5 accès**

✓ **Accès supplémentaire**

**500 € HT**

**Au delà 5 accès**

✓ **Accès supplémentaire**

**290 € HT**

## MAINTENANCE

✓ **1 an d'abonnement « assistance et mises à jour »**

**20 %**



XMAINT  
PRO

Puissant - Facile - Mobile

## Inventaire et classification des équipements

XmaintPro vous permet d'inventorier simplement et rapidement tous vos équipements. A chaque niveau de votre arborescence vous pouvez faire référence à plusieurs informations,

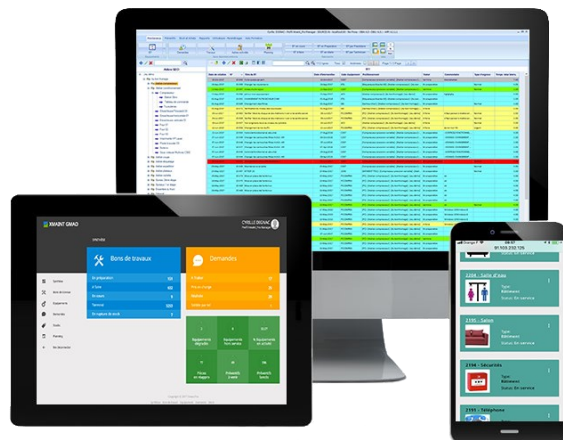
La fiche équipement de Xmaint est claire et facile à renseigner.

- Descriptif détaillé.
- Nomenclatures de pièces.
- Documentations techniques.
- Double arborescence synchronisée



Plusieurs modes d'affichage possibles, les équipements sont présentés ,

- Dans un arbre graphique.
- En listes multicritères.
- En pictogrammes.
- En images.
- Fiche descriptive par type d'équipements
- Fonction Copier - Coller
- Reconnaissance par codes à barres



Les + XmaintPro

Filtrage contextuel des équipements en fonction de l'utilisateur connecté.

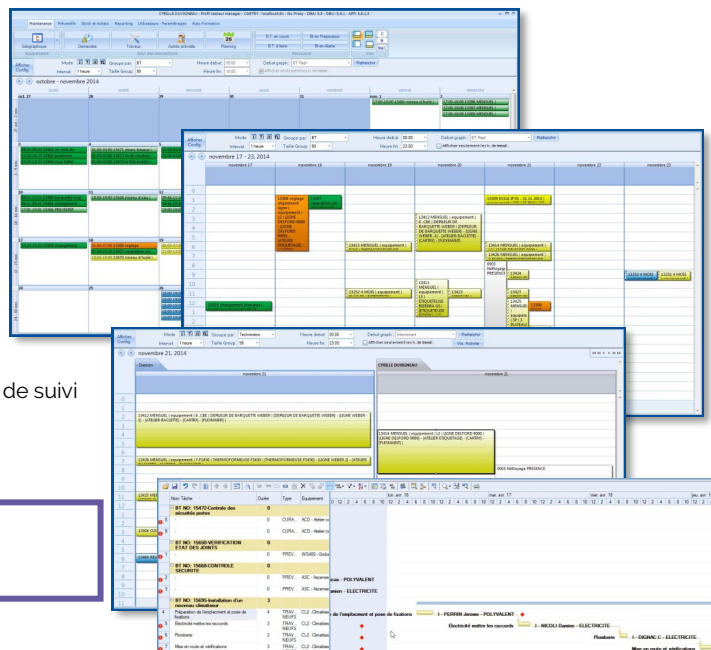
Conçu pour les plus exigeants  
XmaintPro est rapidement opérationnel

## Suivi des interventions de maintenance Bons de Travaux

Le bon de travail est le document central pour un meilleur suivi des interventions de maintenance. Il est à la fois le document qui sert à connaître les travaux à réaliser et le support de l'historique de l'activité maintenance. Le bon de travail de XmaintPro est un document clair et précis. Les comptes-rendus sont rapides et détaillés. XmaintPro met instantanément à votre disposition un historique riche et facilement utilisable. L'ensemble des travaux à réaliser est centralisé par le plan de charges.

Ressources utilisées

- Main d'œuvre interne
- Prestataires et sous-traitants
- Pièces utilisées
- Liste des tâches avec actions de suivi
- Messages alertes sur BT



Les + XmaintPro

Un planning Projet Gantt  
Gestion des contrats prestataires

## Gestion des demandes d'interventions

Créer des demandes d'interventions avec XmaintPro est très simple, l'écran de saisie a été conçu pour les non-spécialistes de la GMAO. Le responsable de la maintenance pourra facilement informer le demandeur de la suite donnée à sa demande et choisir de transformer les DI en bons de travaux d'un seul

Et doté de nombreux outils pour faciliter la saisie rapide des informations

Les + XmaintPro

Workflow simplifié pour les demandeurs

# Gestion automatique des préventifs

Plus d'oubli ! Inscrivez les interventions périodiques que vous avez à réaliser et XmaintPro se charge du reste.

Le principe est simple :

1. Décrivez toutes les caractéristiques du travail à effectuer (pièces, main d'oeuvre, procédures, plans,...)
2. Choisissez un type de déclencheur
  - Périodique temporel
  - Seuil compteur
  - Apériodiques et dates fixes
3. Chaque jour XmaintPro scrute automatiquement le planning, anticipe les dates et intègre les travaux à réaliser



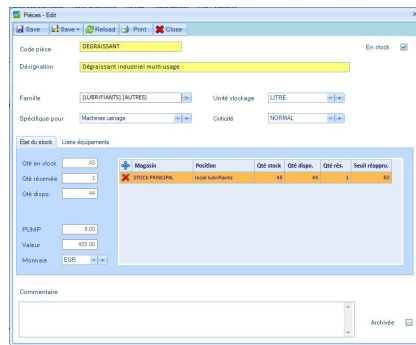
XMAINT  
PRO

## Les + XmaintPro Décalage du plan en fonction de la date de réalisation

# Gestion des pièces détachées et du stock Réapprovisionnement automatique - Achats - Commandes

Une fiche descriptive de la pièce  
Une fiche de gestion détaillée

- Code
- Désignation
- Familles et sous-familles de pièce
- Multi Magasins
- Multi Emplacements
- Quantités - Réservations
- Multi Devises
- Fournisseur principal et secondaire
- Code pièce chez le fournisseur
- Commentaires
- Fichiers associés



Demandes d'achats et commandes

- Achat de pièces gérées en stock
- Achat de pièces non gérées en stock (articles)
- Achats de prestations
- Gestion des prix et références fournisseurs
- Liens avec les bons de travaux
- Commentaires
- Fichiers associés
- Bons de Commandes
- Bons de réception

## Les + XmaintPro Création automatique des commandes Gestion des bons de réception

« Stockées ou non-stockées : cette fonction très pratique vous permet de conserver et d'utiliser toutes les caractéristiques de la pièce sans l'avoir dans votre stock.»

# Tableaux de bords et analyses

## Des indicateurs listes et graphiques

Il s'agit d'un véritable outil de pilotage pour le responsable. Imaginez : vous prenez place à bord de votre GMAO et des écrans de contrôle vous renseignent sur l'état de votre maintenance. La couleur rouge vous signale un dysfonctionnement, le jaune attire votre attention, et pour le vert tout est OK. Vous souhaitez en savoir plus, cliquez sur la ligne et prenez les décisions qui s'imposent !

Intégration des ratios de maintenance MTBF - MTTR - Fiabilité - Maintenabilité - Disponibilité

## Des analyses

Accessibles via un écran de sélection multicritères et proposent des indicateurs techniques et financiers.

## Des exports

Filtrez et exportez vos données directement dans votre tableau Excel pour créer toutes les analyses que vous souhaitez, C'est simple et facile !



# Informatique

## 100% Microsoft – Web - Sécurité, Solidité, Performances

XmaintPro a été développé avec les meilleurs outils informatiques existant à ce jour C# .NET et utilise la base de données qui fait référence SQL Server.

C'est pour vous la garantie d'une application pérenne et évolutive.

- Compatible avec toutes les versions Windows (dès Win7)
- Fonctionne en Web
- Base de données SQL Server (version gratuite)



Code		Libellé	Date	Typ. An.	Typ. Mat.	N° BT	Taux
P136	Poste à souder 136	11/05/2017	1,00	0,00	15412	MTE TEST COLT ALABOND RIVART	
P136	Poste à souder 136	11/05/2017	10,00	2,00	15410	CHANGEMENT FOUSSIER	
P136	Poste à souder 136	11/05/2017	2,00	1,00	15414	CHANGEMENT POINT DE POMPE	
P136	Poste à souder 136	11/05/2017	0,00	2,00	15419	REPARATION DE L'ENTRAINEUR TITANE	
P136	Poste à souder 136	17/05/2017	5,00	1,00	15443	Vérification Mes capteurs - CP22	
P136	Poste à souder 136	15/05/2017	1,00	4,00	15510	Remplacement des joints	
P136	Poste à souder 136	08/06/2018	1,00	1,00	18110	Entretien Général	
P136	Poste à souder 136	08/06/2018	1,00	1,00	18111	Entretien Général	
P136	Poste à souder 136	08/06/2018	1,00	1,00	18146	Remontage de la base	
P136	Poste à souder 136	08/06/2018	1,00	1,00	18122	Remplacement de la base	

## Les + XmaintPro Connexions demandeurs en nombre illimité Interfaces Smartphones et Tablettes inclus



Des solutions « clés en mains », au juste prix.